



Ausgewählte Statistiken 2009

Sicherheit und Gesundheitsschutz bei der Arbeit

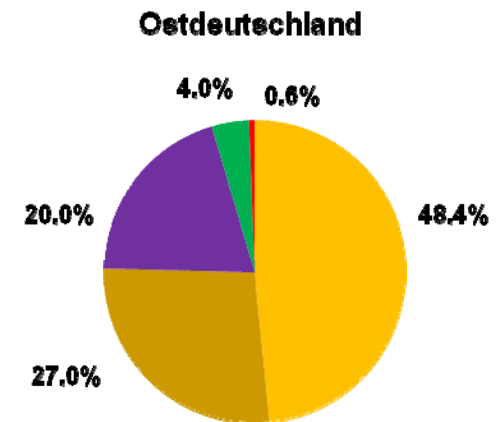
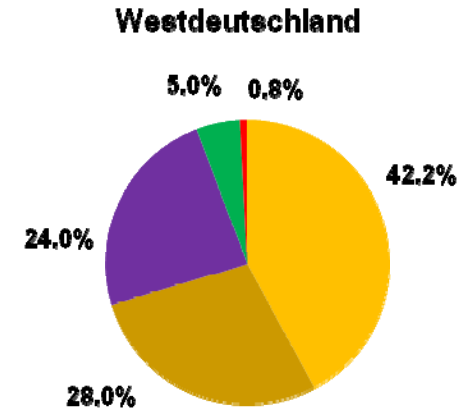
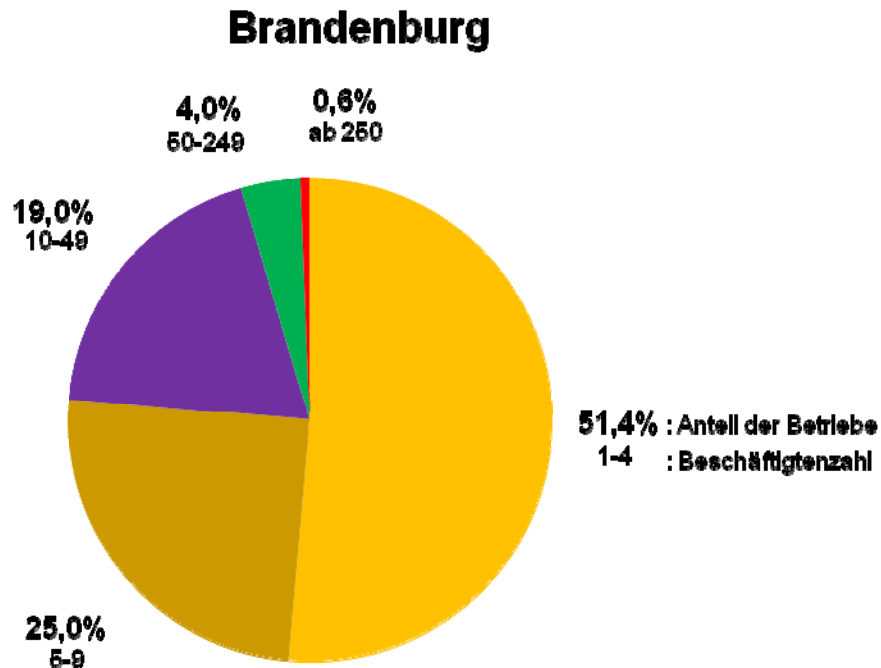
Landesamt für Arbeitsschutz

URL: <http://bb.osha.de>

E-Mail: detlev.mohr@las.brandenburg.de

Ausgewählte Statistiken zum Arbeitsschutz in Brandenburg für das Jahr 2009

Verteilung der Betriebe auf die Betriebsgrößenklassen



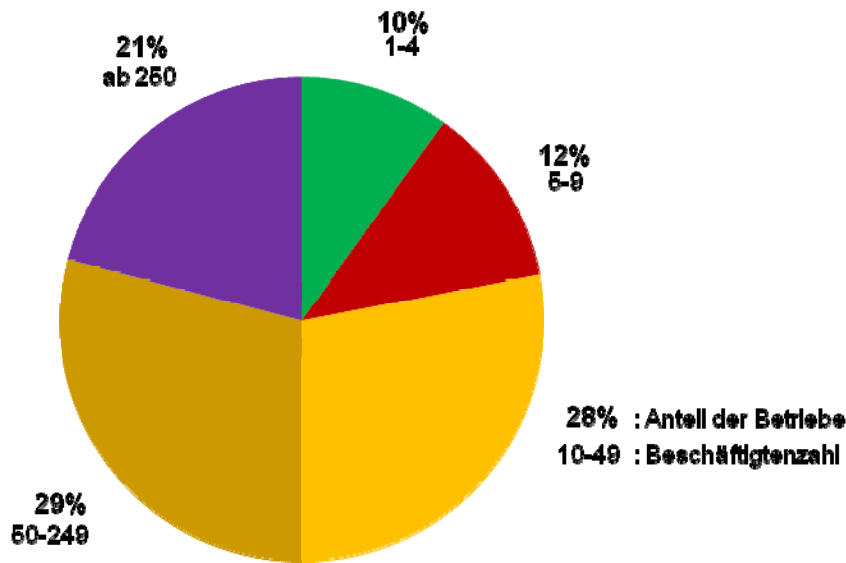
Quelle: IAB-Betriebspanel 2009

Ausgewählte Statistiken zum Arbeitsschutz in Brandenburg für das Jahr 2009

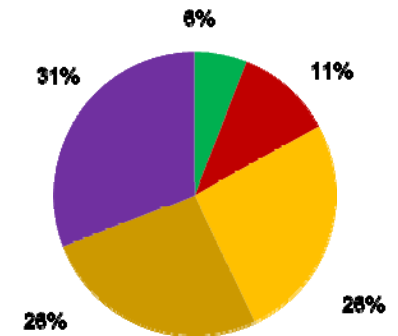


Verteilung der Beschäftigten auf die Betriebsgrößenklassen

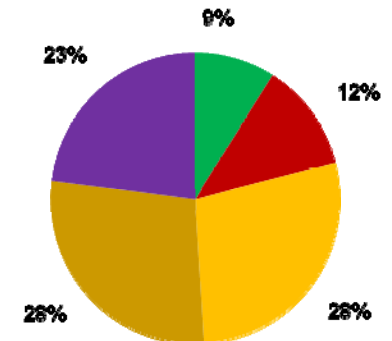
Brandenburg



Westdeutschland



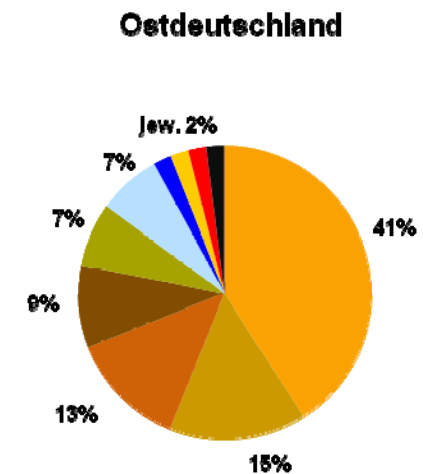
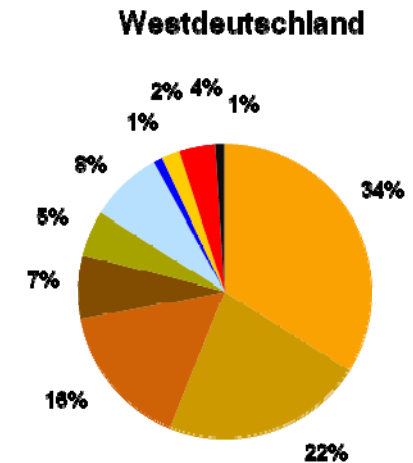
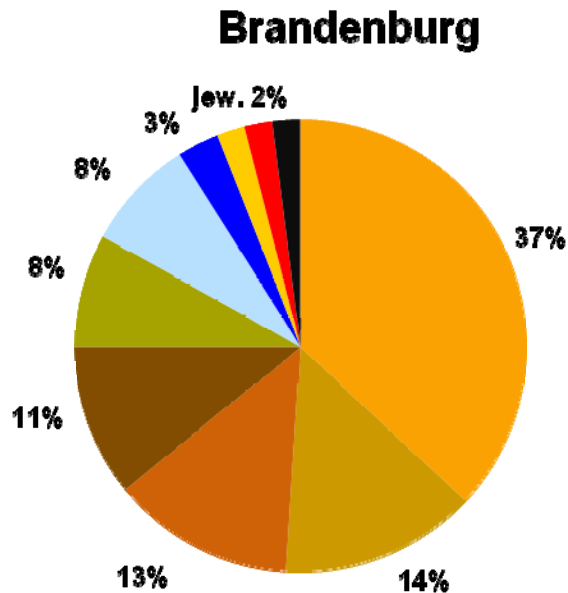
Ostdeutschland



Quelle: IAB-Betriebspanel 2009

Ausgewählte Statistiken zum Arbeitsschutz in Brandenburg für das Jahr 2009

Beschäftigungsverteilung nach Branchen



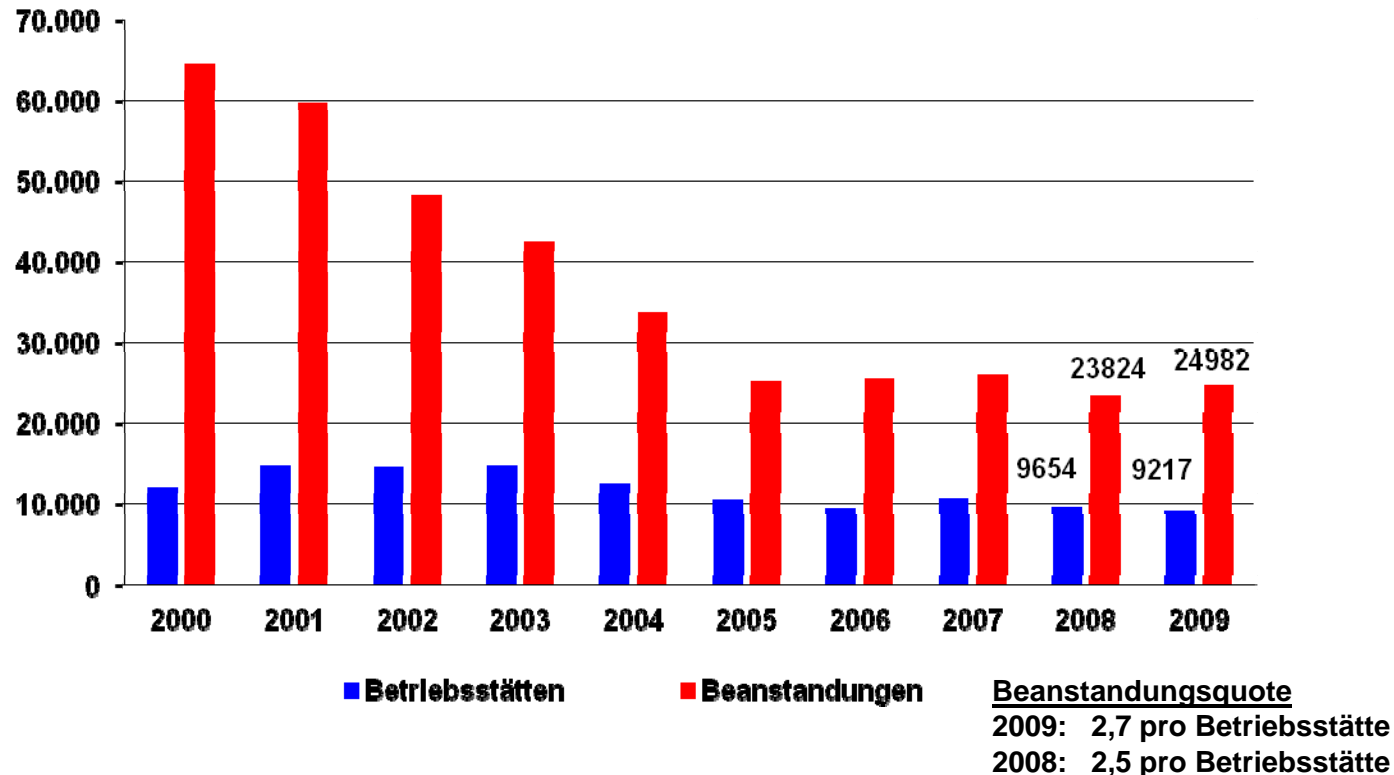
- | | | |
|-------------------------|------------------------|------------------------|
| ■ Dienstleistungen | ■ Handel/Reparatur | ■ Verarb. Gewerbe |
| ■ Öff. Verwaltung | ■ Baugewerbe | ■ Verkehr/Nachricht. |
| ■ Land-/Forstwirtschaft | ■ Bergb./Energ./Wasser | ■ Kredit/Versicherung. |
| ■ Org. ohne Erwerb. | | |

Ausgewählte Statistiken zum Arbeitsschutz in Brandenburg für das Jahr 2009



Ausgewählte Aktivitäten im Außendienst

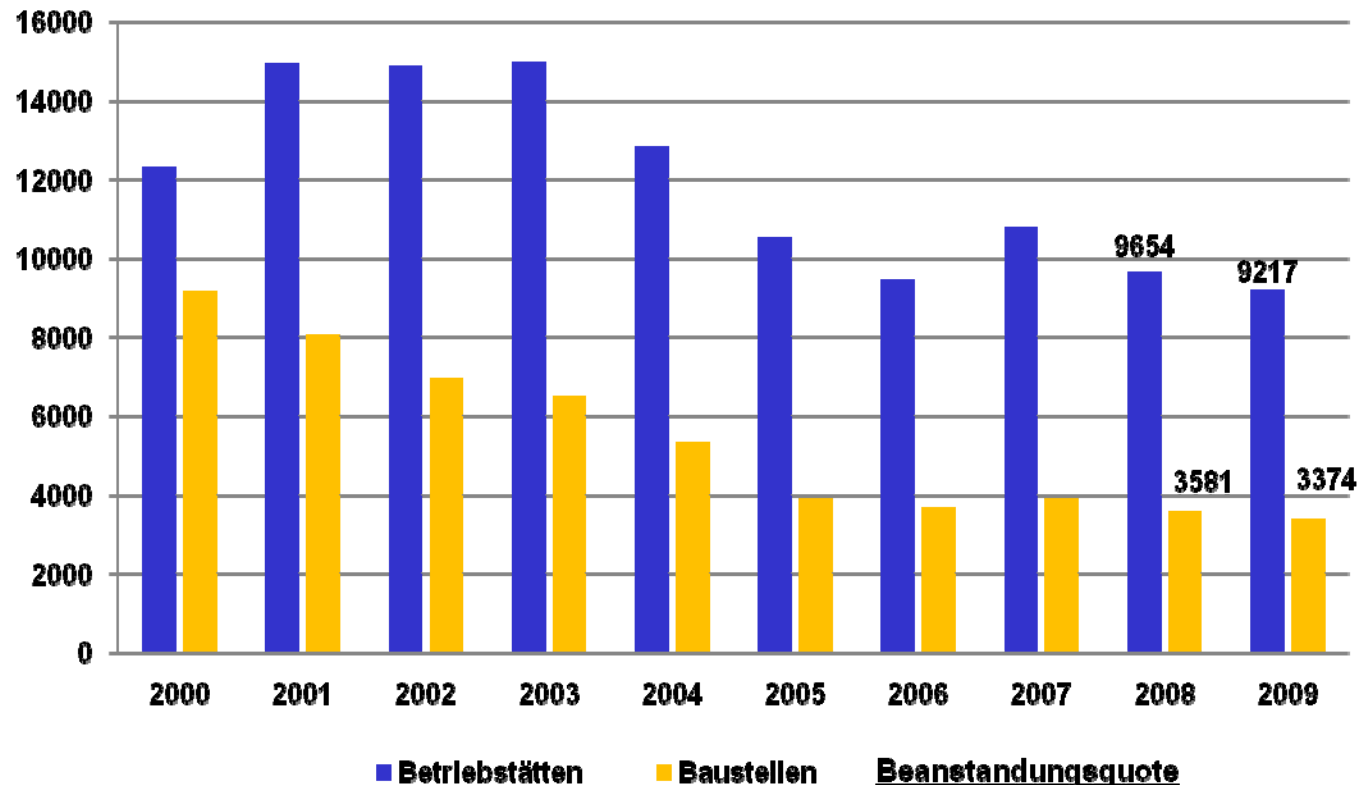
**Zahl der aufgesuchten Betriebsstätten
und der dort festgestellten Beanstandungen 2000-2009**



Ausgewählte Statistiken zum Arbeitsschutz in Brandenburg für das Jahr 2009

Ausgewählte Aktivitäten im Außendienst

Zahl der aufgesuchten Betriebsstätten und der besichtigten
Betriebe auf Baustellen 2000-2009



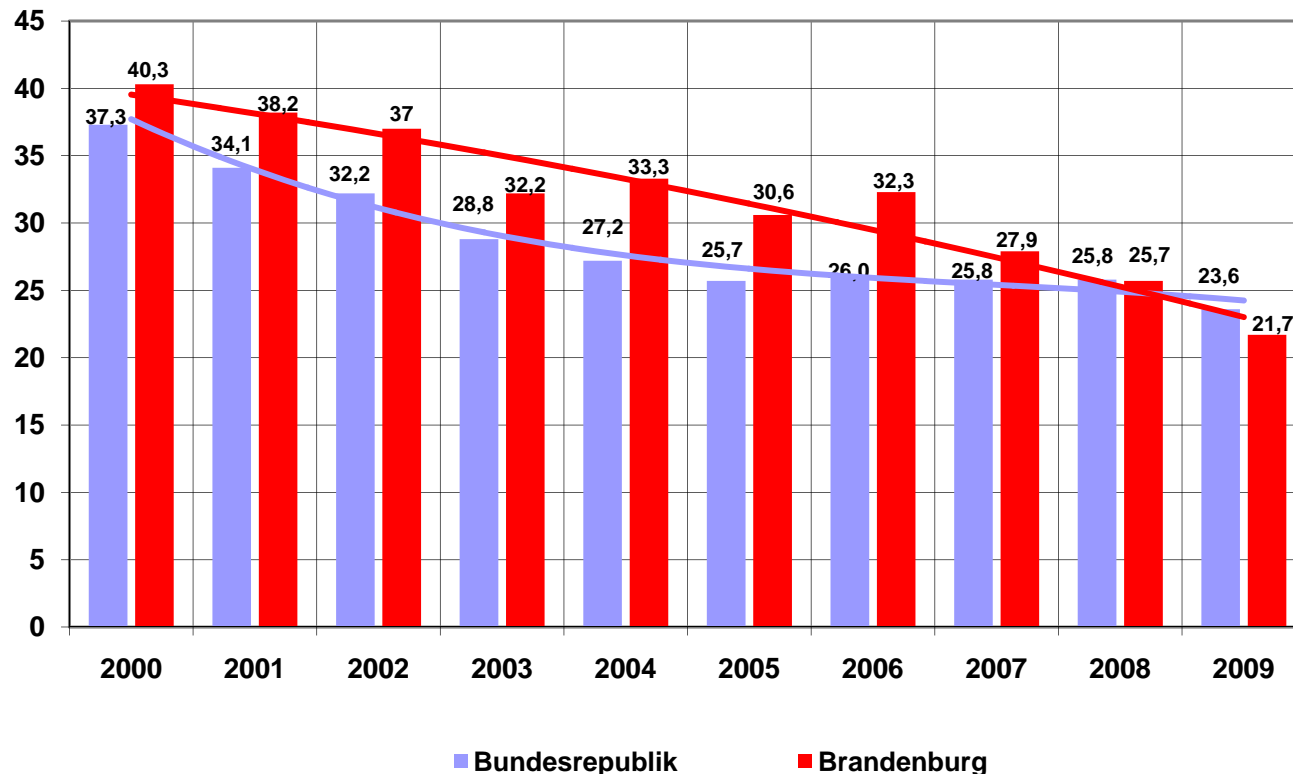
Beanstandungsquote
2009: 2,7 pro Baustelle
2008: 2,7 pro Baustelle

Ausgewählte Statistiken zum Arbeitsschutz in Brandenburg für das Jahr 2009

Unfallgeschehen

meldepflichtige Arbeitsunfälle

AU je 1.000 Erwerbstätige



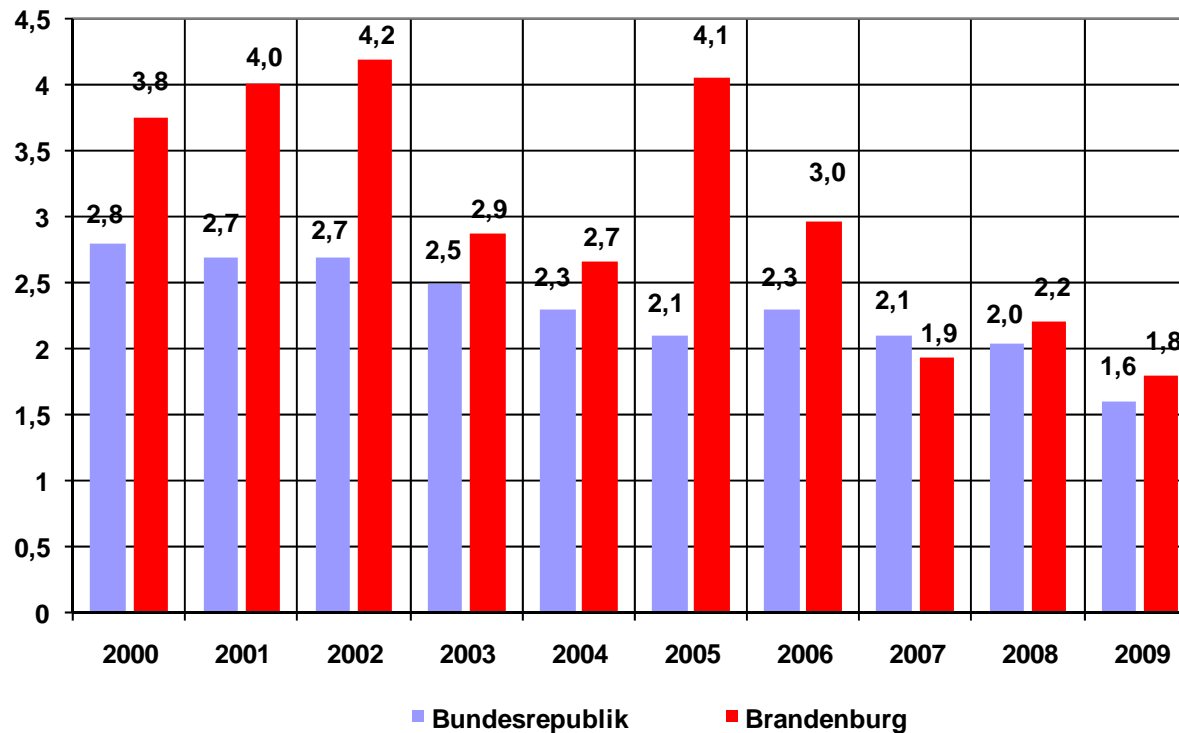
Quelle: Angaben der gesetzlichen UVT, 2009 vorläufig

Ausgewählte Statistiken zum Arbeitsschutz in Brandenburg für das Jahr 2009

Unfallgeschehen

tödliche Arbeitsunfälle

tödliche AU je 100.000 Erwerbstätige



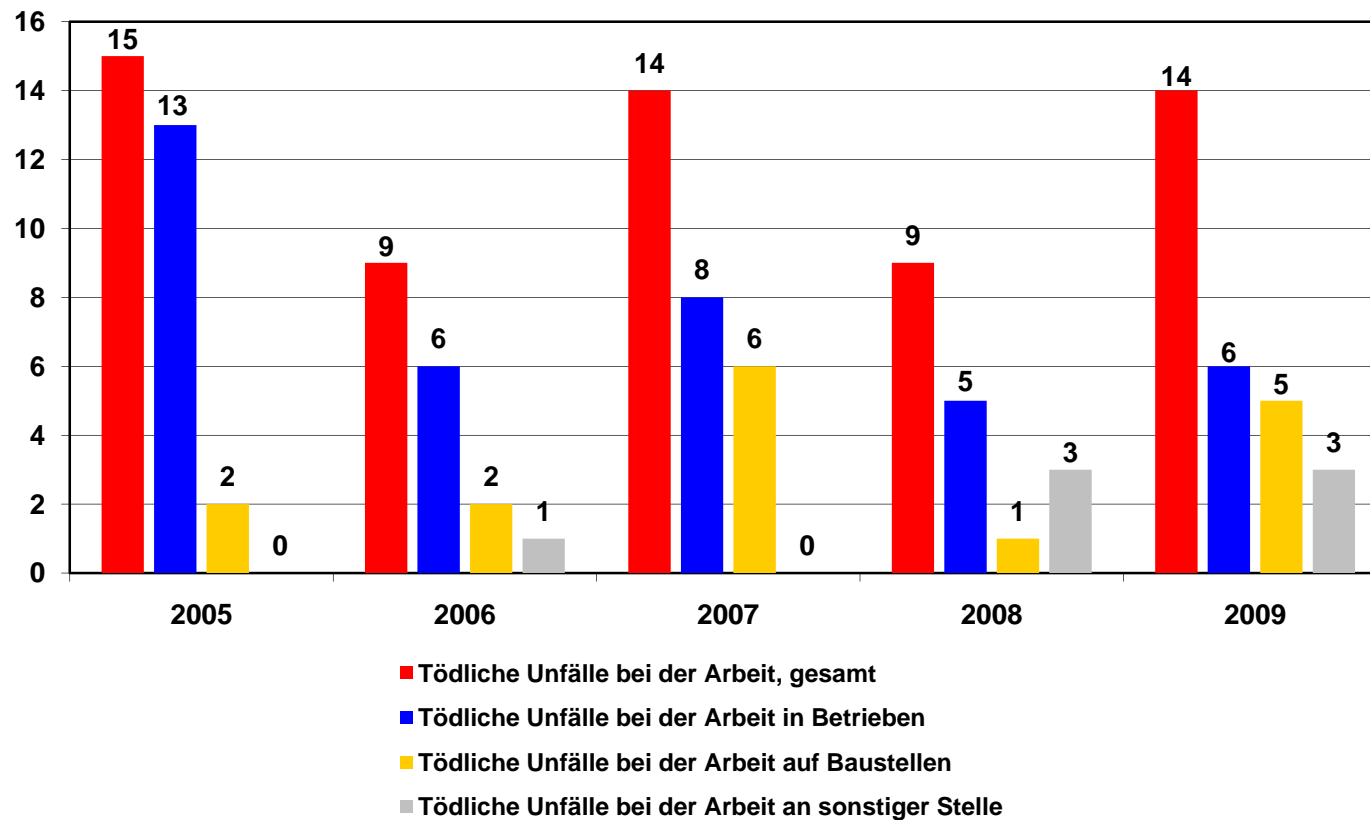
Ausgewählte Statistiken zum Arbeitsschutz in Brandenburg für das Jahr 2009



Unfallgeschehen

tödliche Arbeitsunfälle

in der Zuständigkeit* des LAS gemeldete und untersuchte tödliche
Arbeitsunfälle nach Unfallorten

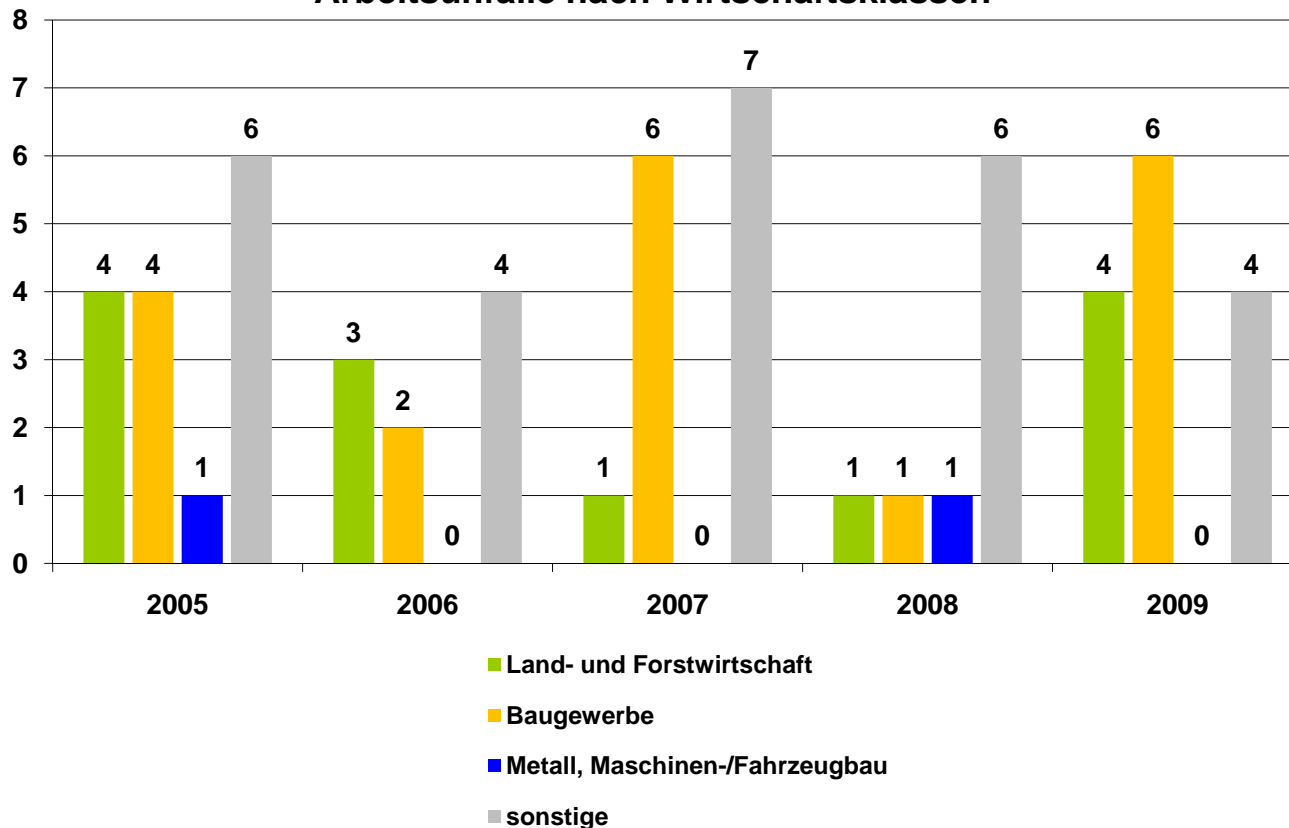


Ausgewählte Statistiken zum Arbeitsschutz in Brandenburg für das Jahr 2009

Unfallgeschehen

tödliche Arbeitsunfälle

in der Zuständigkeit des LAS* gemeldete und untersuchte tödliche
Arbeitsunfälle nach Wirtschaftsklassen

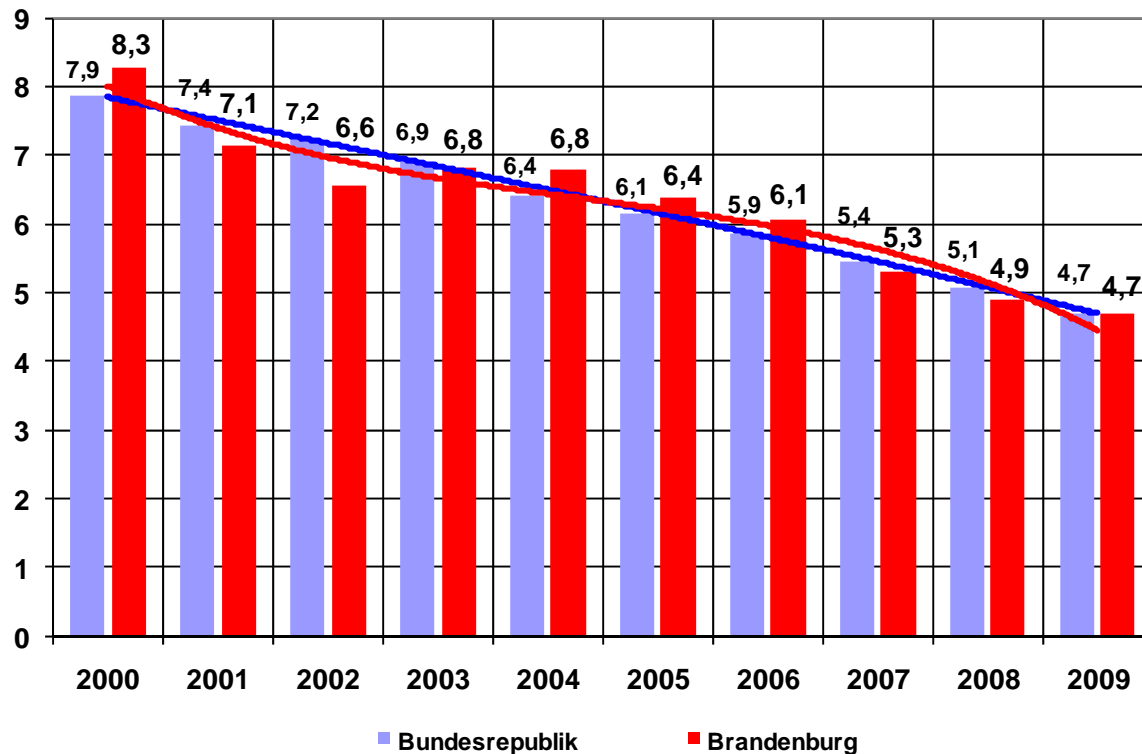


Ausgewählte Statistiken zum Arbeitsschutz in Brandenburg für das Jahr 2009

Unfallgeschehen

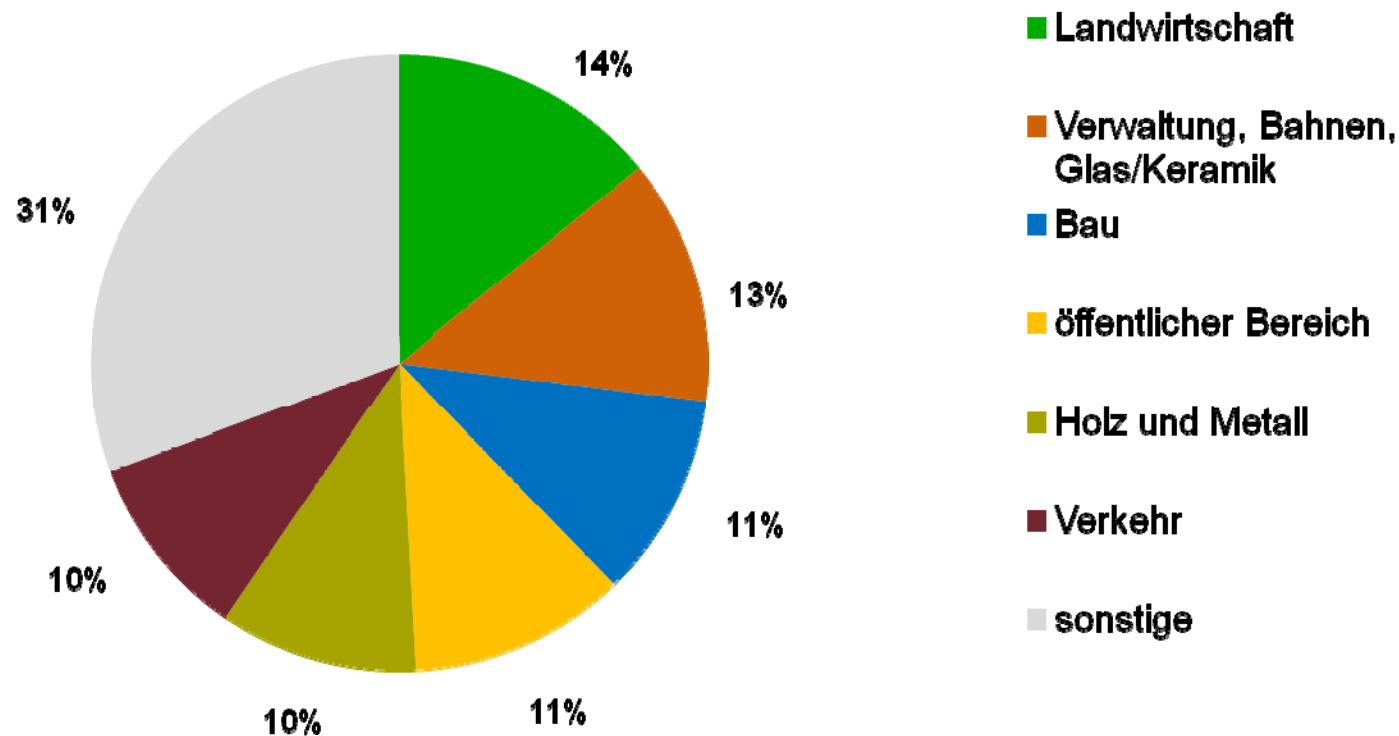
schwere Arbeitsunfälle

schwere AU je 10.000 Erwerbstätige



Ausgewählte Statistiken zum Arbeitsschutz in Brandenburg für das Jahr 2009

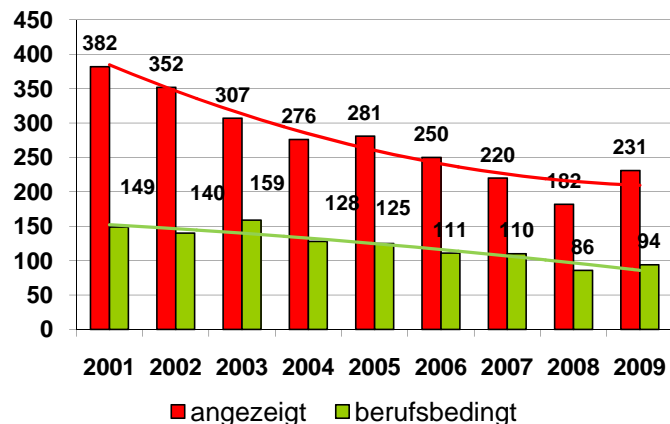
Unfallgeschehen schwere Arbeitsunfälle (Fallzahl 496)



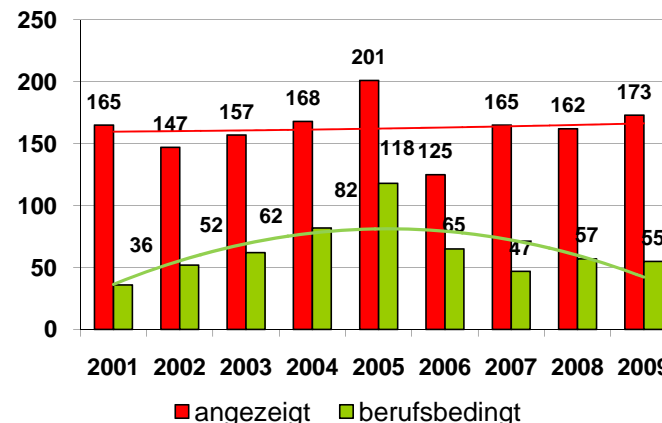
Ausgewählte Statistiken zum Arbeitsschutz in Brandenburg für das Jahr 2009

Berufskrankheitengeschehen

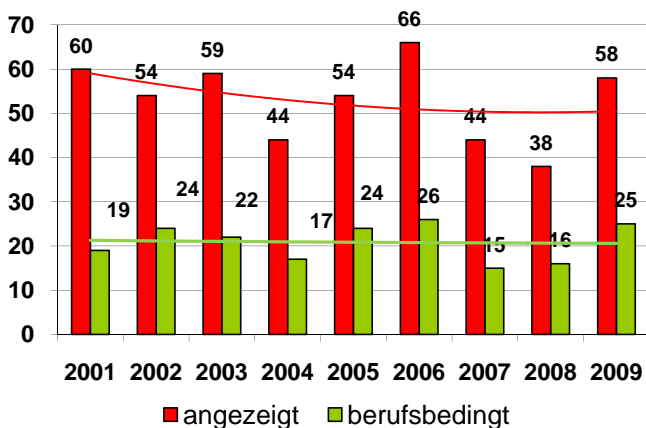
Lärmschwerhörigkeit



berufsbedingte Hauterkrankungen



Asbestbedingte Krebserkrankungen



Weitere Berufskrankheitenanzeigen, die im Jahre 2009
als berufsbedingt eingestuft wurden:

- von Tieren verursachte Erkrankungen: 18
- Infektionskrankheiten: 16
- obstruktive Atemwegserkrankungen: 25
- Erkrankungen der Lendenwirbelsäule: 9